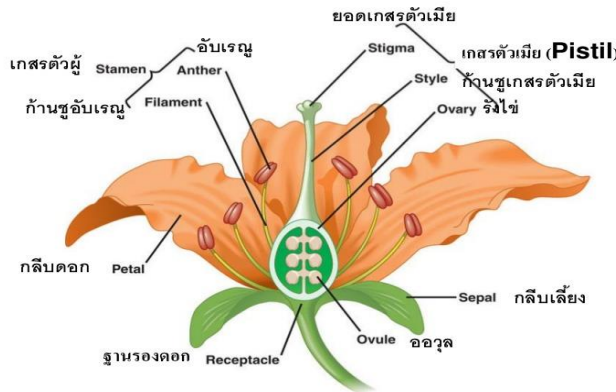


ใบความรู้ ชุดที่ 3

วิชาวิทยาศาสตร์ ระดับชั้นประถมศึกษาปีที่ 4

เรื่อง โครงสร้างของดอก

ดอกไม้ประกอบด้วยส่วนต่างๆ 4 ส่วน โดยแต่ละส่วนจะเรียงตัวจากชั้นที่อยู่นอกสุดเข้าสู่ส่วนใน คือ กลีบเลี้ยง กลีบดอก เกสรตัวผู้ และเกสรตัวเมียตามลำดับ โดยส่วนประกอบทั้ง 4 นี้จะอยู่บนฐานรองดอก ซึ่งอยู่ปลายสุดของก้านชูดอกอีกทีหนึ่ง



1. **กลีบเลี้ยง (sepal)** เป็นส่วนของดอกที่อยู่นอกสุด มีสีเขียว เหมือนใบ และทำหน้าที่สังเคราะห์ด้วยแสงได้ กลีบเลี้ยงทำหน้าที่ห่อหุ้ม และป้องกันอันตรายให้แก่ส่วนของดอกที่อยู่ภายใน เมื่อดอกบานแล้วส่วนของกลีบเลี้ยงอาจหมดหน้าที่แล้วหลุดร่วงไป วงของกลีบเลี้ยงเรียกว่า แคลิกซ์ (calyx)

2. **กลีบดอก (petal)** เป็นส่วนที่อยู่ถัดจากกลีบเลี้ยงเข้ามา กลีบดอกมักมีสีสันสวยงามเนื่องจากมีรงควัตถุ ทำให้เกิดสี และที่โคนกลีบดอกมักมีต่อมน้ำหวาน ช่วยในการล่อแมลง วงกลีบดอกเรียกว่า คอโรลา (corolla)

3. **เกสรตัวผู้ (stamen)** เป็นส่วนที่จำเป็นต่อการสืบพันธุ์ ทำหน้าที่สร้างเซลล์สืบพันธุ์เพศผู้ เกสรตัวผู้มักมีหลายอันและเรียงตัวเป็นวง เกสรตัวผู้ส่วนใหญ่แยกกันเป็นอันๆ เกสรตัวผู้แต่ละอันประกอบด้วย 2 ส่วน

3.1 **ก้านชูเกสรตัวผู้ (filament)** เป็นส่วนที่มีลักษณะเป็นเส้น ทำหน้าที่ชูอับเรณูหรือเกสรตัวผู้

3.2 **อับเรณู (anther)** มีลักษณะเป็นแท่งกลมยาวหรือค่อนข้างกลม 2 พู ภายในแบ่งเป็นถุงเล็กๆ 4 ถุง เรียกว่า ถุงเรณู (pollen sac) บรรจุละอองเรณู (pollen grain) จำนวนมากมีลักษณะเป็นเม็ดเล็กๆ สีเหลืองๆ ละอองเรณูทำหน้าที่ เป็นเซลล์สืบพันธุ์เพศ

4. เกสรตัวเมีย (pistil) เป็นชั้นที่อยู่ใตสุดเปลี่ยนแปลงมาจากใบเพื่อทำหน้าที่สร้าง เซลล์สืบพันธุ์เพศเมีย จึงเป็นอวัยวะสำคัญต่อการสืบพันธุ์ ในหนึ่งดอกเกสรตัวเมียอาจมีอัน เต็มหรือหลายอัน เรียงตัวเป็นวงของเกสรตัวเมีย เรียกว่า จินเนเซียม (gynaecium) เกสรตัวเมียประกอบด้วย 3 ส่วนคือ

4.1 ยอดเกสรตัวเมีย (stigma) เป็นส่วนที่พองออกมีลักษณะ เป็นตุ่มแผ่แบนเป็นแฉก เป็นพูและมีน้ำเหนียวๆ หรือขนคอยจับละอองเรณูที่ลอยมาติด

4.2 ก้านชูเกสรตัวเมีย (style) เป็นส่วนที่มีลักษณะเป็นเส้นหรือ ก้านเล็กๆ อาจยาวหรือสั้นเชื่อมต่อกายอดเกสรตัวเมียลงสู่รังไข่ เป็นทางให้เสปิร์มนิว เคลียสเข้ามาผสมกับไข่

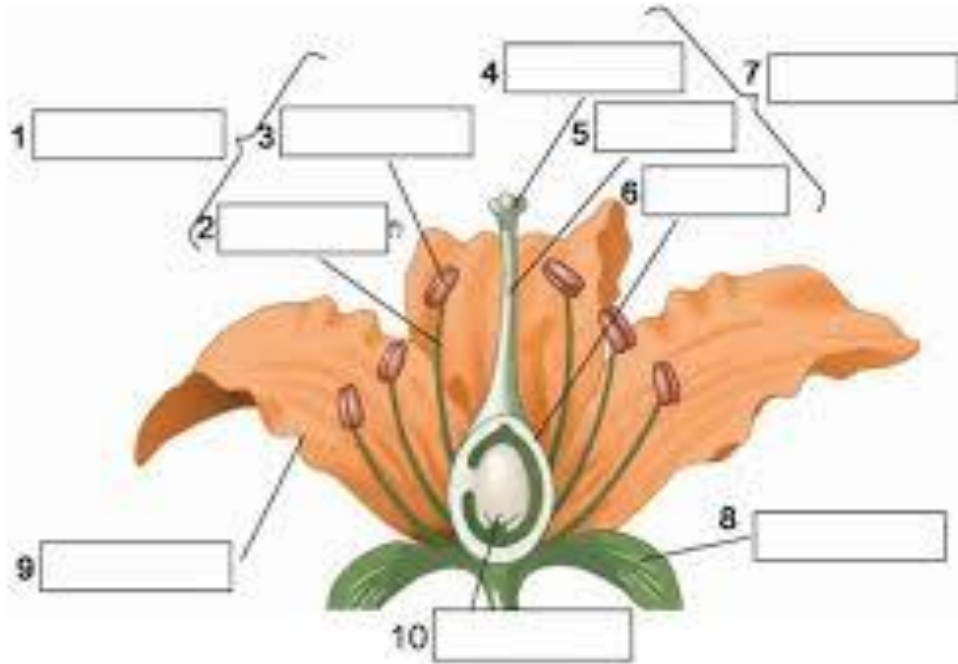
4.3 รังไข่ (ovary) เป็นส่วนที่พองออกมาลักษณะเป็น กระเปาะยึดกับฐานรองดอกหรืออาจฝังอยู่ในฐานรองดอกภายในมีลักษณะเป็นห้องๆ ซึ่งภายในมีออวูล(ovule) เมื่อเกิดการปฏิสนธิแล้วรังไข่จะเจริญเป็นผล ส่วนออวูลเจริญ เป็นเมล็ด

แบบฝึกหัด ชุดที่ 3
วิชาวิทยาศาสตร์ ระดับชั้นประถมศึกษาปีที่ 4
เรื่อง โครงสร้างของดอก

คำชี้แจง

ให้นักเรียนอธิบายหน้าที่ส่วนประกอบของพืชที่กำหนดให้

1.เติมส่วนประกอบของดอก



2.เป็นชั้นที่อยู่ในสุดเปลี่ยนแปลงมาจากใบเพื่อทำหน้าที่สร้างเซลล์สืบพันธุ์เพศเมีย คือ ส่วนประกอบใดของดอก

.....

3.ส่วนประกอบหลักของดอก ได้แก่ส่วนใดบ้าง

.....

.....

ชื่อ.....ชั้น.....

